

帝京大学は、東京近郊を中心に5つのキャンパスを有する総合大学です。

経済学部、法学部などが置かれる八王子キャンパスの中核施設が「SORATIO SQUARE（ソラティオ スクエア）」。建物のデザインは、多摩丘陵の自然と調和し、大学の伝統と、知の集積を表現しています。

高層棟と低層棟から成る地上22階、地下2階建の同建物では、フジテックのエレベータ・エスカレータ計38台が稼働。高層棟には行き先階に合わせて2バンク計12台のエレベータを設置し、施設内の移動をサポートしています。



施主	学校法人帝京大学
設計・監理	株式会社NTTファシリティーズ
施工	株式会社大林組

物件名

帝京大学八王子キャンパス SORATIO SQUARE (ソラティオ スクエア)

所在地

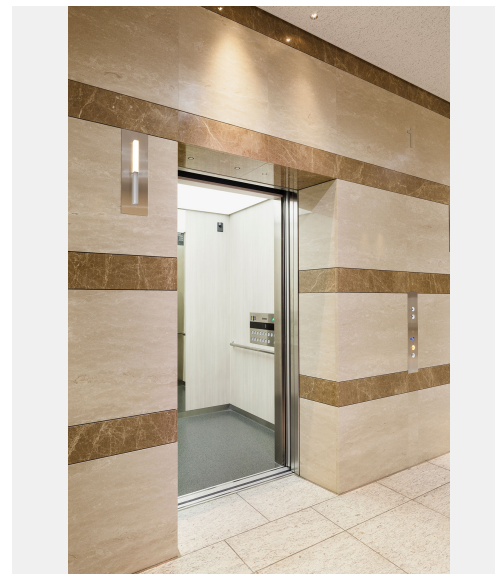
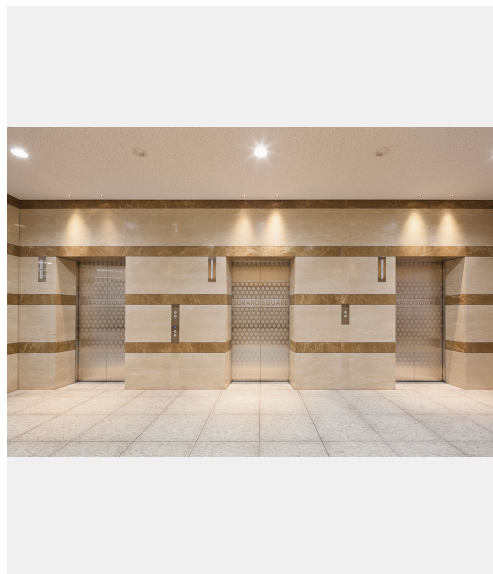
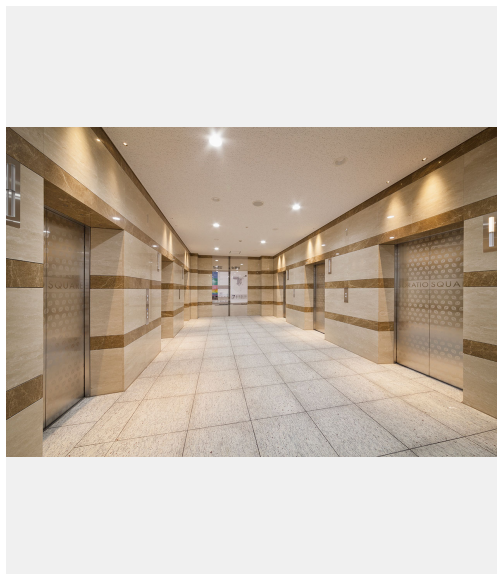
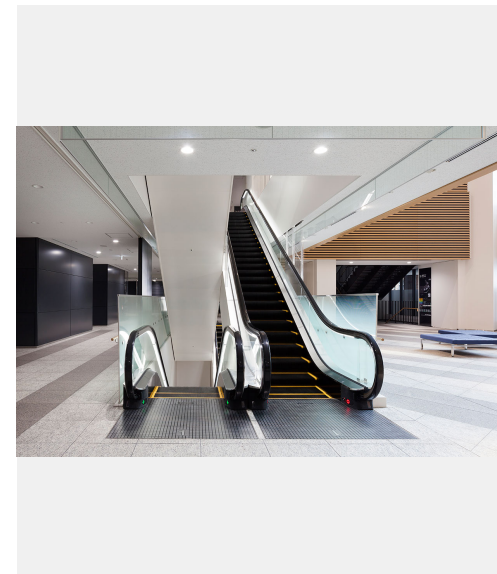
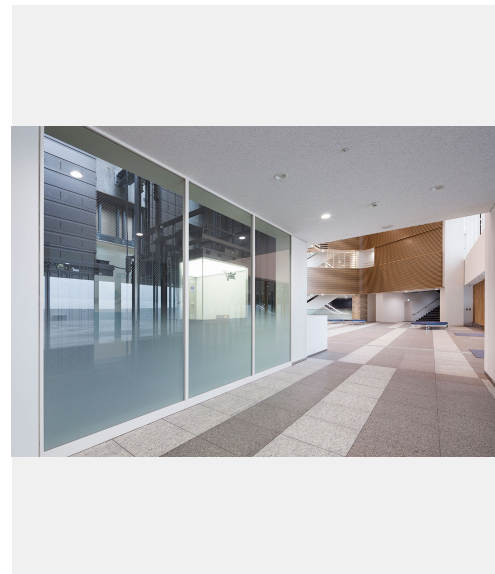
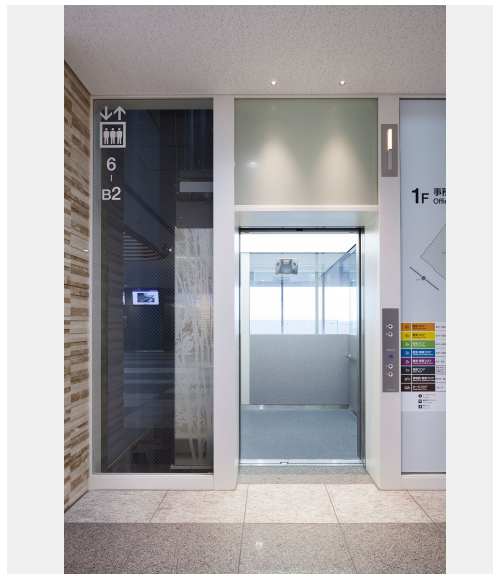
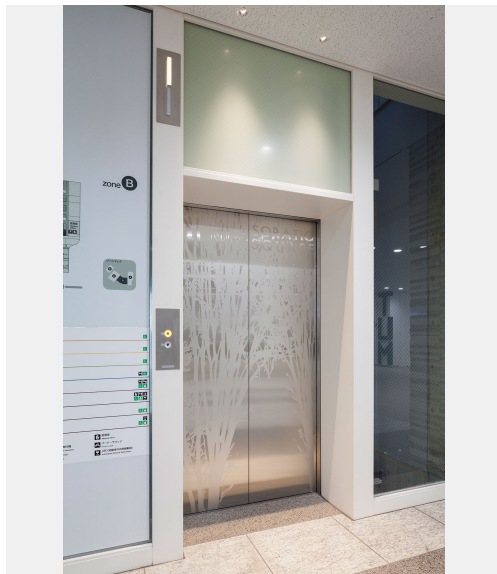
東京・八王子

竣工

2015年

仕様

エレベータ 16台
エスカレータ 22台





物件名	所在地	竣工	仕様
帝京大学八王子キャンパス SORATIO SQUARE（ソラティオ スクエア）	東京・八王子	2015年	エレベータ 16台 エスカレータ 22台

仕様
エレベータ

機種	用途	積載 (kg)	定員 (名)	速度 (m/min)	停止階数 (階)	台数 (台)
AC-GL	人荷用	2550	39	150	23	1
AC-GL	乗用	1700	26	150	23	1
AC-GL	乗用	1150	17	150	19	4
AC-GL	乗用	1150	17	150	18	2
AC-GL	乗用	1150	17	150	11	6
Order XIOR	乗用	1700	26	105	26	2

エスカレータ

機種	モデル	ステップ幅 (mm)	階高 (mm)	勾配 (度)	台数 (台)
GS-NX	F	1000	4950	30	20
GS-NX	F	1000	6400	30	2